

### தமிழ்நாடு கடற்கரை மண்டல மேலாண்மை வரைவுத்திட்டம்

இராமநாதபுரம் மற்றும் புதுக்கோட்டை மாவட்டங்கள்

**நிலவரைபட எண்: C 44 N 1 / SW**

பதிப்பு: ஜூன், 2023 கோட்டுச்சட்டம் :- UTM தரவு :- WGS 1984 வரைபட எண்: த.நா 54

#### குறிப்பு

- கவங்கரை விளக்கம்
- மீன்பிடி படகுகள் இறங்குதளம்
- பெரிய மீன்பிடித் துறைமுகம்
- மீன்பிடித் துறைமுகம்
- உலங்குநதி தளம்
- நலவாழ்வு மையம் / மருத்துவமனை
- பல்நோக்கு புயல் எச்சரிக்கை மற்றும் பாதுகாப்பு மையம்
- கல்வி நிறுவனம்
- சாலை
- இருப்புப்பாதை
- கடற்கரை சுவர்
- உயரவைக்க கோடு
- தாழ்வரைக்க கோடு
- துறைமுக எல்லை
- மீன் உலர்ந்ததல் (அ) படகு நிறுத்தம் பகுதி
- மீனவர் குடியிருப்பு
- மீனவர் வசிக்கும் பகுதிகள்
- நீர்த்தடுப்பு / படகுத்துறை / கடல்அரிப்பு தடுப்பான்
- நில அளவை புல எண்
- இராம எல்லை
- நகராட்சி எல்லை
- வட்ட எல்லை
- மாவட்ட எல்லை

#### குறிப்பு

- கடலோர மாவட்டங்கள்
- பிற மாவட்டங்கள்

#### கடலோர ஒழுங்குமுறை மண்டலக்கோடு மற்றும் எல்லை

- இடர் கோடு
- தீவுகளின் உயரவைக்கோட்டிலிருந்து 20 மீ தொலைவு
- உயரவைக்கோட்டிலிருந்து 50 மீ தொலைவு - கடடுமானம் தடைசெய்யப்பட்டபகுதி
- உயரவைக்கோட்டிலிருந்து 200 மீ தொலைவு - கடடுமானம் தடைசெய்யப்பட்டபகுதி
- மிக இடருக்குட்பட்ட கடல் மற்றும் கடற்கரை பகுதிகள்
- கடலோர ஒழுங்குமுறை மண்டல எல்லைக்கு அப்பால் உள்ள மண்டலமேடு
- கடலோர ஒழுங்குமுறை மண்டல எல்லை 500 மீ தொலைவு, கிரீடாடில் இருந்து 50 மீ தொலைவு அல்லாத பகுதிகள் தீர்மானிக்கப்பட்ட 50 மீ தொலைவு அல்லாத பகுதிகள் 50 மீ தொலைவு இடருக்குட்பட்ட பகுதிகள்

#### கடலோர ஒழுங்குமுறை மண்டல வகைகள்

##### கடலோர ஒழுங்குமுறை மண்டலம் - I

- சுற்றுச்சூழல் கூடுதலான மண்டலம் - கடலோர ஒழுங்குமுறை மண்டலம் - I (அ)
- கடலோர ஒழுங்குமுறை மண்டலம் - I (ஆ)
- அளவையாதி கூடுகள் காப்புப்பகுதியிலிருந்து 50 மீ தொலைவு - கடலோர ஒழுங்குமுறை மண்டலம் - I (அ)
- கடலோர ஒழுங்குமுறை மண்டலம் - I (ஆ)

##### கடலோர ஒழுங்குமுறை மண்டலம் - II

- கடலோர ஒழுங்குமுறை மண்டலம் - II

##### கடலோர ஒழுங்குமுறை மண்டலம் - III

- கடடுமானம் தடை செய்யப்பட்டபகுதி
- உயரவைக்கோட்டிலிருந்து 50 மீ முதல் 500 மீ வரையுள்ள பகுதி - கடலோர ஒழுங்குமுறை மண்டலம் III (அ)
- உயரவைக்கோட்டிலிருந்து 200 மீ முதல் 500 மீ வரையுள்ள பகுதி - கடலோர ஒழுங்குமுறை மண்டலம் III (ஆ)

##### கடலோர ஒழுங்குமுறை மண்டலம் - IV

- கடலோர ஒழுங்குமுறை மண்டலம் - IV (அ)
- (12 கடல் மைல் வரை கடல்நீர் பகுதி)
- கடலோர ஒழுங்குமுறை மண்டலம் - IV (ஆ)

#### தரவு ஆதாரம்

I) தேசிய கடலோர நிலைத்திட்ட மேலாண்மை மையம்

- 1) உயரவைக்கோடு, தாழ்வரைக்கோடு
- 2) மிக இடருக்குட்பட்ட கடல் மற்றும் கடற்கரை பகுதிகள்
- 3) கடலோர ஒழுங்குமுறை மண்டலம் - (அ)
- 4) உச்சநீர்மட்டம் வரிகள்
- 5) கவங்கரை விளக்கம், சாலை, கடற்கரை சுவர், நீர்த்தடுப்பு / படகுத்துறை / கடல் அரிப்பு தடுப்பான்

II) இந்நிலை அளவைத் துறை

- 1) இடர் கோடு

III) சுற்றுச்சூழல் மற்றும் காலநிலைமாற்றத்துறை

- 1) தீர்மான எல்லைகள்
- 2) தரைப்படமாப்பு வரிகள்: நலவாழ்வு மையம் / மருத்துவமனை, உலங்குநதி தளம், பல்நோக்கு புயல் எச்சரிக்கை மற்றும் பாதுகாப்பு மையம், கல்வி நிறுவனம், மீன்பிடி படகுகள் இறங்குதளம், பெரிய மீன்பிடித் துறைமுகம்,
- 3) மீன் உலர்ந்ததல் (அ) படகு நிறுத்தம் பகுதி
- 4) மீனவர் குடியிருப்பு
- 5) மீனவர் வசிக்கும் பகுதி
- 6) துறைமுக எல்லை முத்திரை

#### குறிப்பு

- 1) கடலோர ஒழுங்குமுறை மண்டலம் வரையுள்ள நில பக்கப்பகுதி வரைபடத்தில் வகைப்படுத்தப்படும்படி கடலோர மண்டல மேலாண்மை திட்ட வரைபடம் கடலோர நிலப்பகுதிகளில் வரைபடத்தின் தேர்ந்து எடுக்கப்பட்ட பகுதிகள்.
- 2) 50 மீ வரையுள்ள அளவையாதி கூடுகள் காப்புப்பகுதி அளவு நிலப்பகுதிகள் தனிபார் நிலப்பகுதிகளில் வகைப்படுத்தப்படும்படி.
- 3) நிலம்: உயரவைக்கோட்டில் இருந்து 20 மீ தொலைவானது அகல் குறிப்பிட்ட நிலக்கரை ஒழிக்கப்பட்ட நில மேலாண்மை திட்ட ஒழுங்குமுறை மண்டலம் வரையுள்ள பகுதிகளில் இடருக்குட்பட்ட நிலப்பகுதிகள் ஒழுங்குமுறை மண்டலம் III (அ) மற்றும் உரிய மரபுவழிகளில் அகல்படுத்தப்பட்ட நில மேலாண்மை திட்டம் உரிய மரபுவழிகளில் அகல்படுத்தப்பட்ட நிலப்பகுதிகளில் காணப்படும் ஒழுங்குமுறை மண்டலம் III (ஆ) மற்றும் உரிய மரபுவழிகளில் அகல்படுத்தப்பட்ட நிலப்பகுதிகளில் காணப்படும் ஒழுங்குமுறை மண்டலம் III (ஆ) கவனிக்கப்படும். (M&ER&CO) மரபுவழிகளில்.

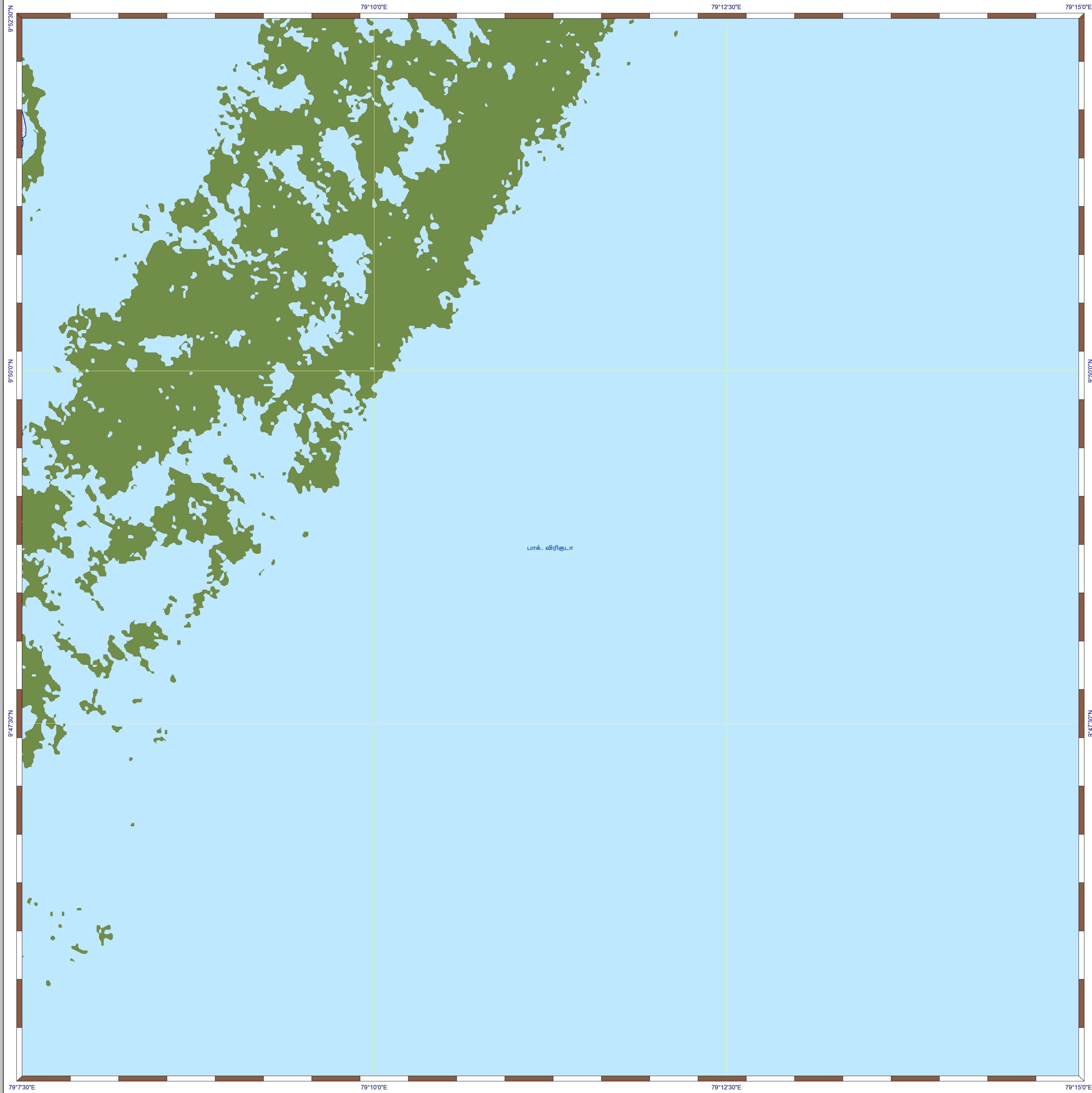
புதுப்பிக்கப்பட்டது 2019-2022

**கடலோர ஒழுங்குமுறை மண்டல அறிவிப்பு 2019 -ன் படி தயாரிக்கப்பட்டது**

**தேசிய கடலோர நிலைத்திட்ட மேலாண்மை மையம்**  
(சுற்றுச்சூழல், வனம் மற்றும் காலநிலைமாற்ற அமைச்சகம்)  
சென்னை - 600 025

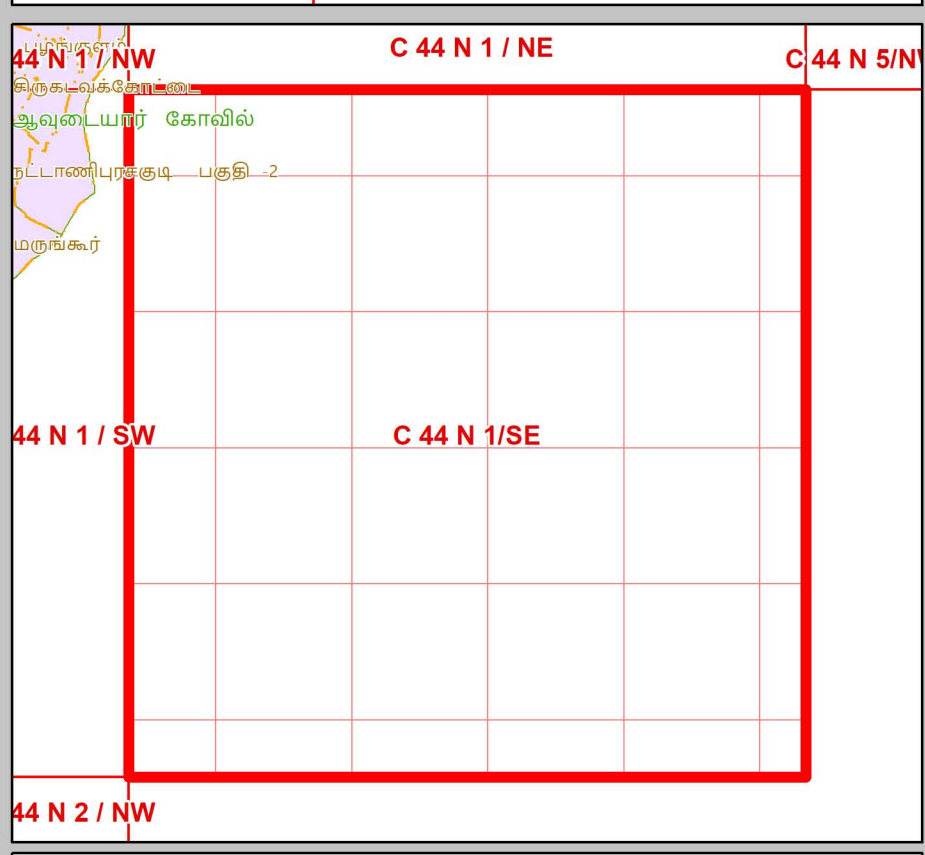
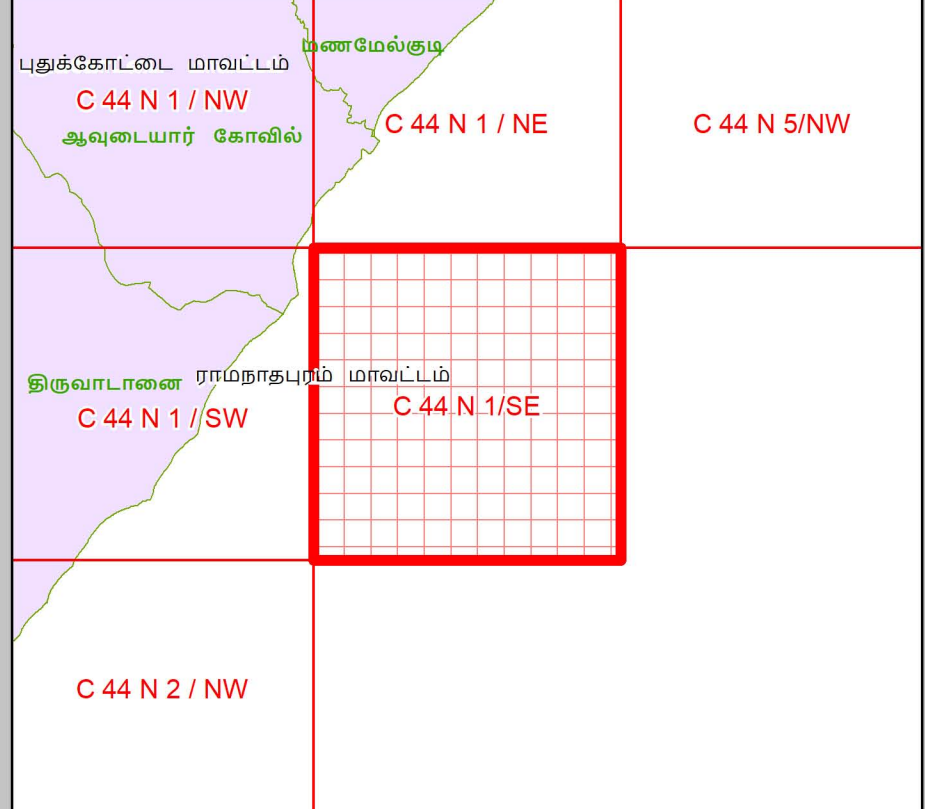
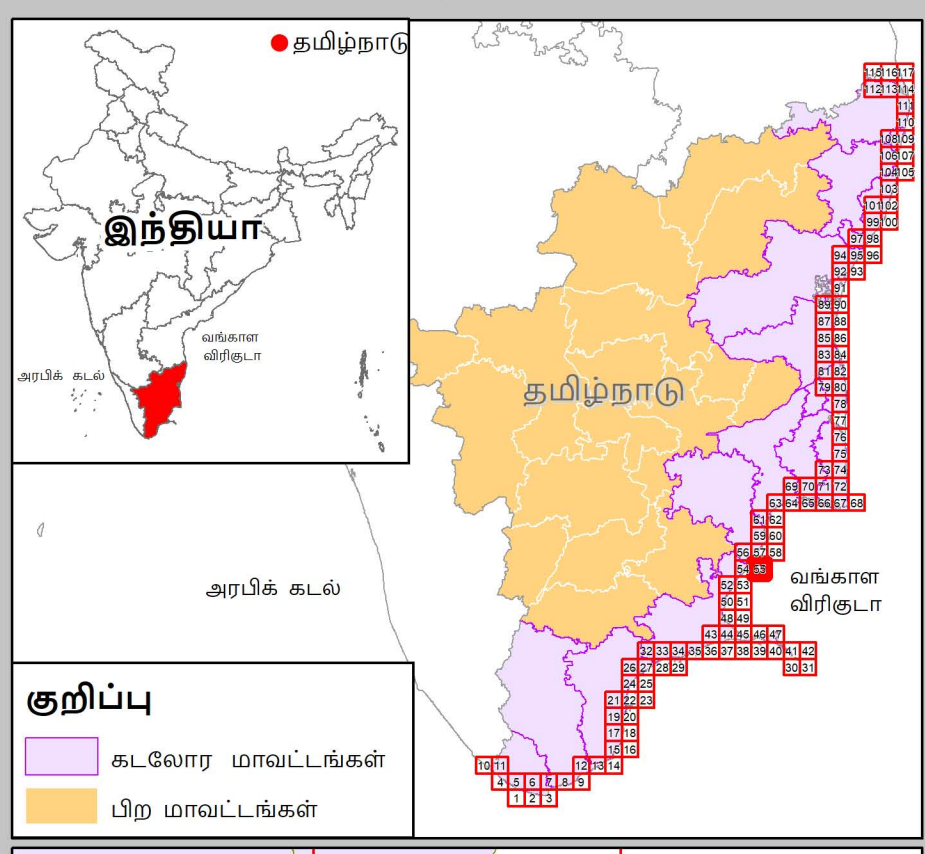
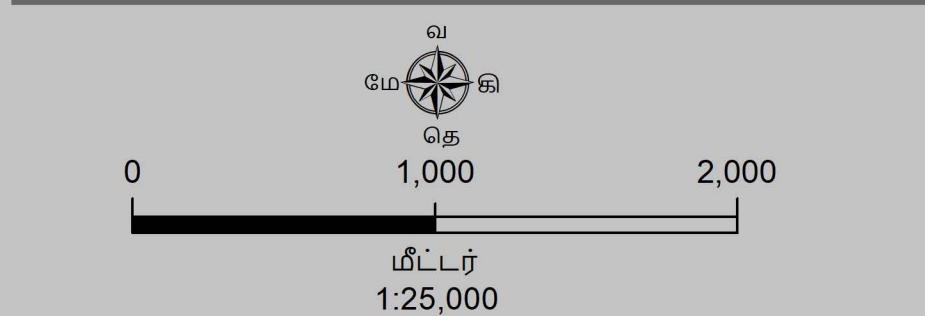
**சுற்றுச்சூழல் மற்றும் காலநிலைமாற்றத்துறை**  
தமிழ்நாடு அரசு





**தமிழ்நாடு கடற்கரை மண்டல மேலாண்மை வரைவுத்திட்டம்**  
 இராமநாதபுரம் மற்றும் புதுக்கோட்டை மாவட்டங்கள்

**நிலவரைபட எண்: C 44 N 1/SE**  
 பதிப்பு: ஜூன், 2023 கோட்டுச்சட்டம் :- UTM தரவு :- WGS 1984 வரைபட எண்: த.நா 55



**குறிப்பு**

1) கடலோர மாவட்டங்கள்  
 2) பிற மாவட்டங்கள்

**குறிப்பு**

1) கடலோர மாவட்டங்கள்  
 2) பிற மாவட்டங்கள்

- குறிப்பு**
- கலங்கரை விளக்கம்
  - மீன்பிடி படகுகள் இறங்குதளம்
  - பெரிய மீன்பிடித் துறைமுகம்
  - மீன்பிடித் துறைமுகம்
  - உலங்கூர் தளம்
  - நலவாழ்வு மையம் / மருத்துவமனை
  - பல்நோக்கு புயல் எச்சரிக்கை மற்றும் பாதுகாப்பு மையம்
  - கல்வி நிறுவனம்
  - சாலை
  - இருப்புப்பாதை
  - கடற்கரை சுவர்
  - உயரவைக் கோடு
  - தாழ்வவைக் கோடு
  - துறைமுக எல்லை
  - மீன் உலர்த்துதல் (அ) படகு நிறுத்தம் பகுதி
  - மீனவர் குடியிருப்பு
  - மீனவர் வசிக் பகுதிகள்
  - நீர்த்தடுப்பு / படகுத்துறை / கடல்அரிப்பு தடுப்பான்
  - நில அளவை புல எண்
  - கிராம எல்லை
  - நகராட்சி எல்லை
  - வட்ட எல்லை
  - மாவட்ட எல்லை

**கடலோர ஒழுங்குமுறை மண்டலக்கோடு மற்றும் எல்லை**

இடர் கோடு

தீவுகளின் உயரவைக்கோட்டிலிருந்து 20 மீ தொலைவு

உயரவைக்கோட்டிலிருந்து 50 மீ தொலைவு - கடலுமேல் தடைசெய்யப்பட்டபகுதி

உயரவைக்கோட்டிலிருந்து 200 மீ தொலைவு - கடலுமேல் தடைசெய்யப்பட்டபகுதி

மிக இடருக்குட்பட்ட கடல் மற்றும் கடற்கரை பகுதிகள்

கடலோர ஒழுங்குமுறை மண்டல எல்லைக்கு அப்பால் உள்ள மண்டலமேடு

கடலோர ஒழுங்குமுறை மண்டல எல்லை 100 மீ தொலைவு கிரீன் டைம் இடைவெளி 50 மீ தொலைவு அலை தாக்கமுள்ள நீர் நிலைகளிலிருந்து 50 மீ தொலைவு அலை விட குறைவான அலை இடம் அமைந்தும் மற்றும் அலைபாத்தி காடுகளில் இருந்து 50 மீ தொலைவு

**கடலோர ஒழுங்குமுறை மண்டல வகைகள்**

**கடலோர ஒழுங்குமுறை மண்டலம் - I**

கடலோர ஒழுங்குமுறை மண்டலம் - I (அ)

கடலோர ஒழுங்குமுறை மண்டலம் - I (ஆ)

அளவையாதி காடுகள் காப்புப்பகுதியிலிருந்து 50 மீ தொலைவு - கடலோர ஒழுங்குமுறை மண்டலம் - I (அ)

கடலோர ஒழுங்குமுறை மண்டலம் - I (ஆ)

**கடலோர ஒழுங்குமுறை மண்டலம் - II**

கடலோர ஒழுங்குமுறை மண்டலம் - II

**கடலோர ஒழுங்குமுறை மண்டலம் - III**

கட்டுமானம் தடை செய்யப்பட்டபகுதி

உயரவைக்கோட்டிலிருந்து 50 மீ முதல் 500 மீ வரையுள்ள பகுதி - கடலோர ஒழுங்குமுறை மண்டலம் III (அ)

உயரவைக்கோட்டிலிருந்து 200 மீ முதல் 500 மீ வரையுள்ள பகுதி - கடலோர ஒழுங்குமுறை மண்டலம் III (ஆ)

**கடலோர ஒழுங்குமுறை மண்டலம் - IV**

கடலோர ஒழுங்குமுறை மண்டலம் - IV (அ)

12 கடல் மைல் வரை கடல்நீர் பகுதி

கடலோர ஒழுங்குமுறை மண்டலம் - IV (ஆ)

**குறிப்பு**

1) கடலோர ஒழுங்குமுறை மண்டலம் வரையறுக்கப்பட்ட பகுதிகளில் வகைப்படுத்தப்படும்பகுதி கடலோர மண்டல மேலாண்மை திட்ட வரைபடம் கடலோர நிலப்பயன்பாடு வரைபடத்தின் சேர்த்து பயன்படுத்தப்பட வேண்டும்.

2) 50 மீ வரையுள்ள அளவையாதி காடுகள் காப்புப்பகுதி அரக நிலங்களுக்கு தனிபயர் நிலங்களுக்கும் வகை செய்யப்படுகிறது.

3) நிலங்கள் : உயரவைக்கோட்டில் இருந்து 20 மீ தொலைவானது அகத குறிப்பிட்ட நிலங்கள் ஒழிக்கப்பட்ட நில மேலாண்மை திட்ட ஒப்பந்தங்களில் பின்னர் பெயரிடப்படும்பகுதிகள் குறிப்பிட்ட நிலப்பயன்பாடு ஒழுங்குமுறை நில மேலாண்மை திட்டம் உரிய மாதிரியாக அங்கீகரிக்கப்பட வேண்டும்.

4) கடலோர ஒழுங்குமுறை மண்டலம் வரையறுக்கப்பட்ட பகுதிகளில் குறிப்பிட்ட வகை நிலப்பயன்பாடுகள் அனுமதிக்கப்படும்பகுதிகள் (10) கலாநிலை மாற்ற அனுமதிக்கப்படும் (MRE&CO) மாதிரியாகப்படும்.

**கடலோர ஒழுங்குமுறை மண்டல அறிவிப்பு 2019 -ன் படி தயாரிக்கப்பட்டது**

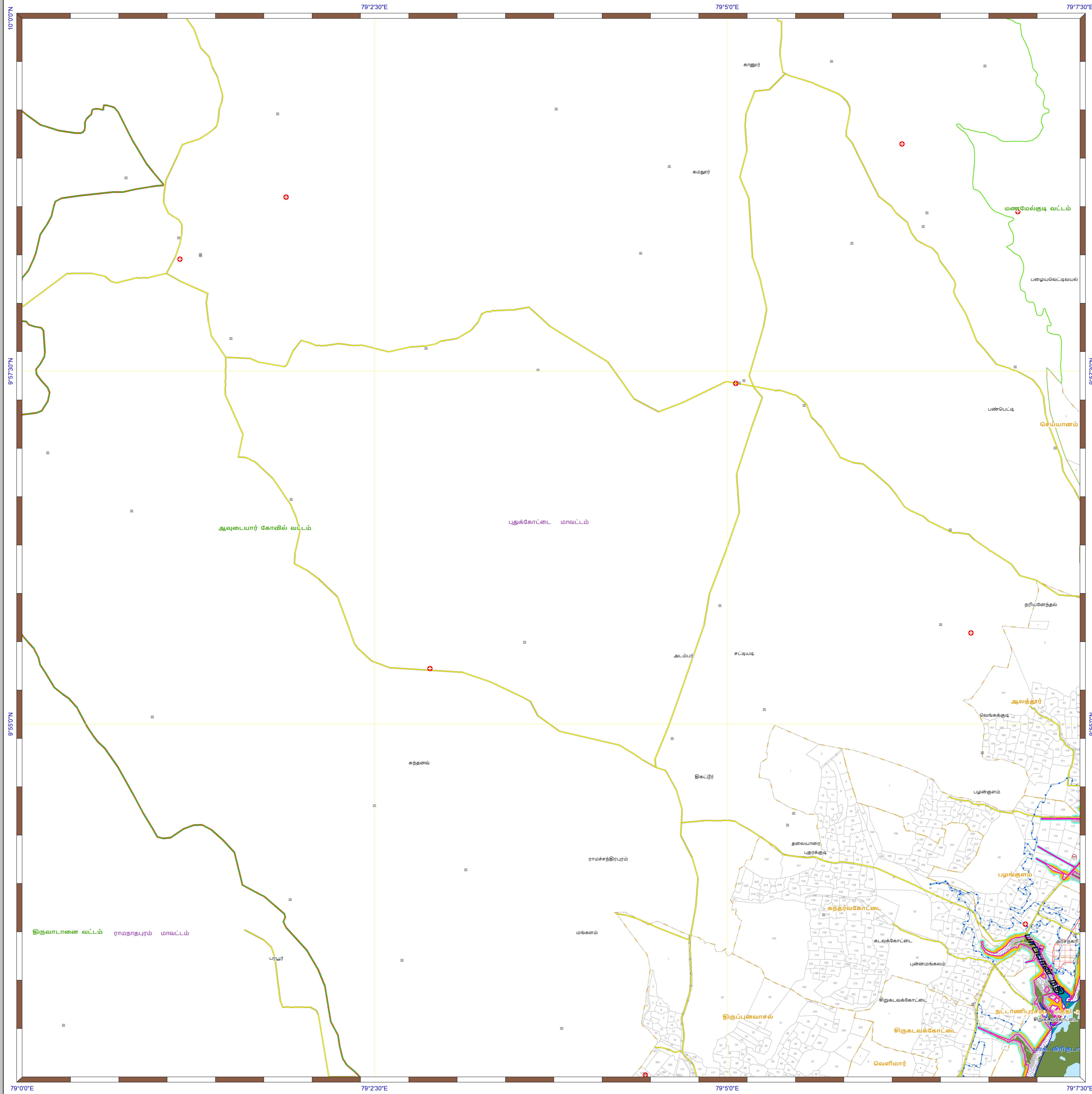
**தயாரித்தது**

**NCSCM**

**தேசிய கடலோர நிலைத்திட்ட மேலாண்மை மையம்**  
 (சுற்றுச்சூழல், வனம் மற்றும் காலநிலைமாற்ற அமைச்சகம்)  
 சென்னை - 600 025

**சுற்றுச்சூழல் மற்றும் காலநிலைமாற்றத்துறை**  
**தமிழ்நாடு அரசு**



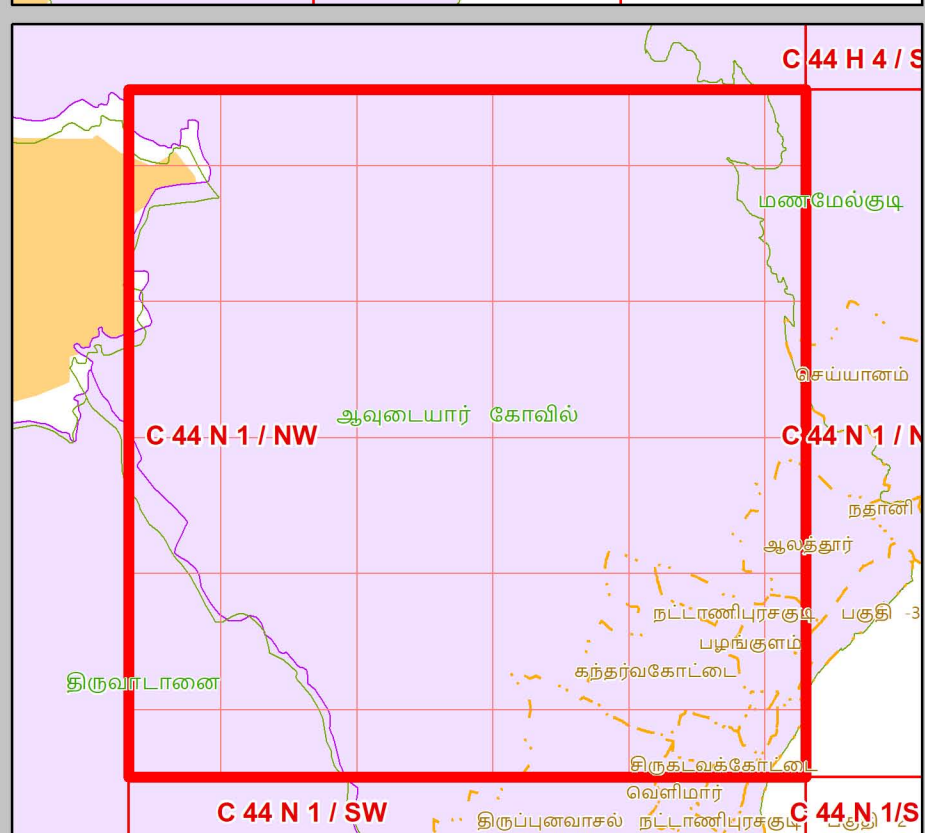
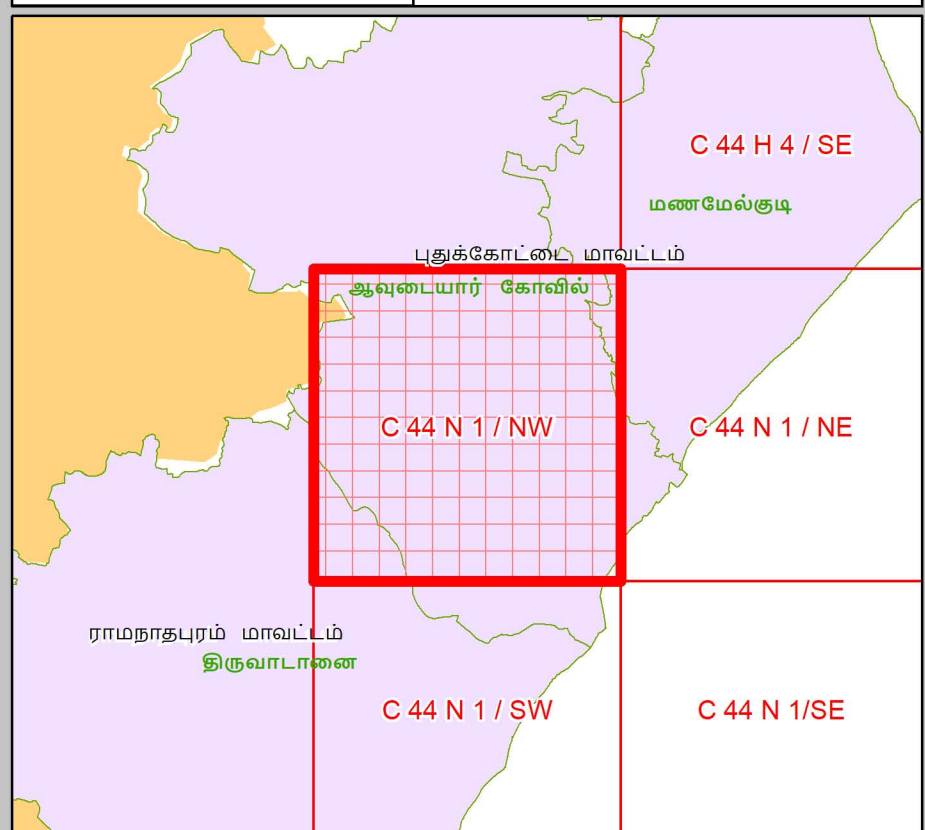
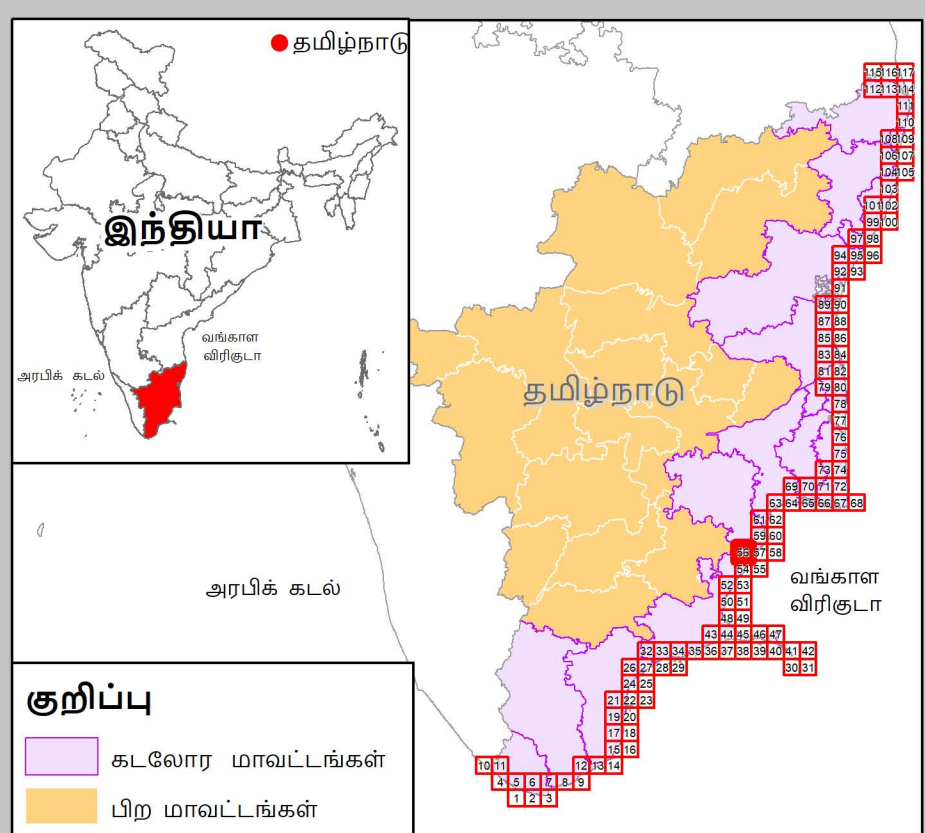
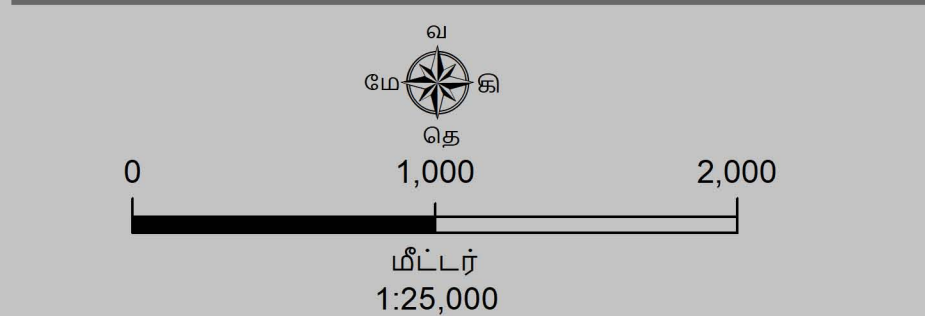


**தமிழ்நாடு கடற்கரை மண்டல மேலாண்மை வரைவுத்திட்டம்**

இராமநாதபுரம் மற்றும் புதுக்கோட்டை மாவட்டங்கள்

**நிலவரைபட எண்: C 44 N 1 / NW**

பதிப்பு: ஜூன், 2023 கோட்டுச்சட்டம் :- UTM தரவு :- WGS 1984 வரைபட எண்: த.நா 56



**தரவு ஆதாரம்**

I) தேசிய கடலோர நிலைத்திட்ட மேலாண்மை மையம்

1) உயரவைக்கோடு : தாழ்வரைக்கோடு 2) மீக இடங்குட்பட்ட கடல் மற்றும் கடற்கரை பகுதிகள் 3) கடலோர ஒழுங்குமுறை மண்டலம் - I (அ)

4) உச்சகட்டமேற்பு வரதிகள் : கல்கரை விளக்கம் : சாலை, கடற்கரை சுவர், நீர்த்தடுப்பு / படக்துறை / கடல் அரிப்பு தடுப்பான

II) இந்நிய நில அளவைத் துறை

1) இடர் கோடு

III) சுற்றுச்சூழல் மற்றும் காலநிலைமாற்றத்துறை

1) தீர்மான எல்லைகள்

2) உச்சகட்டமேற்பு வரதிகள் : மலையாழை மையம் / மருத்துவமனை உலங்குறி தளம், பல்நோக்கு புயல் எச்சரிக்கை மற்றும் பாதுகாப்பு மையம், கல்வி நிலையம், மீன்பிடி படகுகள் இறங்குதளம், பெரிய மீன்பிடி துறைமுகம்,

3) மீன் உலர்த்துதல் (அ) படகு நிறுத்தும் பகுதி

4) மீனவர் குடியிருப்பு & மீனவர் வசிக்கும் பகுதி

5) துறைமுக எல்லை முத்தியான

- குறிப்பு**
- கல்கரை விளக்கம்
  - மீன்பிடி படகுகள் இறங்குதளம்
  - பெரிய மீன்பிடித் துறைமுகம்
  - மீன்பிடித் துறைமுகம்
  - உலங்குறி தளம்
  - நலவாழ்வு மையம் / மருத்துவமனை
  - பல்நோக்கு புயல் எச்சரிக்கை மற்றும் பாதுகாப்பு மையம்
  - கல்வி நிலையம்
  - சாலை
  - இருப்புப்பாதை
  - கடற்கரை சுவர்
  - உயரவைக்கோடு
  - தாழ்வரைக்கோடு
  - துறைமுக எல்லை
  - மீன் உலர்த்துதல் (அ) படகு நிறுத்தும் பகுதி
  - மீனவர் குடியிருப்பு
  - மீனவர் வசிக்கும் பகுதிகள்
  - நீர்த்தடுப்பு / படக்துறை / கடல்அரிப்பு தடுப்பான
  - நில அளவை புல எண்
  - கிராம எல்லை
  - நகராட்சி எல்லை
  - வட்ட எல்லை
  - மாவட்ட எல்லை

**கடலோர ஒழுங்குமுறை மண்டலக்கோடு மற்றும் எல்லை**

இடர் கோடு

தீவுகளின் உயரவைக்கோட்டிலிருந்து 20 மீ தொலைவு

உயரவைக்கோட்டிலிருந்து 50 மீ தொலைவு - கடல்மேல் தளம்செய்யப்பட்டபகுதி

உயரவைக்கோட்டிலிருந்து 200 மீ தொலைவு - கடல்மேல் தளம்செய்யப்பட்டபகுதி

மீக இடங்குட்பட்ட கடல் மற்றும் கடற்கரை பகுதிகள்

கடலோர ஒழுங்குமுறை மண்டல எல்லைக்கு அப்பால் உள்ள மண்டலமேடு

கடலோர ஒழுங்குமுறை மண்டல எல்லை 500 மீ தொலைவு, கிராம எல்லை இடந்த 50 மீ தொலைவு அல்லாதாட்சிமுறை தீர் நிலைகளிலிருந்து 50 மீ தொலைவு அல்லாதாட்சிமுறை அல்லாத இடம் அல்லாதாட்சி மற்றும் அல்லாதாட்சி அல்லாதாட்சி 50 மீ தொலைவு

- கடலோர ஒழுங்குமுறை மண்டல வகைகள்**
- கடலோர ஒழுங்குமுறை மண்டலம் - I**
- கடலோர ஒழுங்குமுறை மண்டலம் - I (அ)
  - கடலோர ஒழுங்குமுறை மண்டலம் - I (ஆ)
  - அளவையாதி காடுகள் காப்புப்பகுதியிலிருந்து 50 மீ தொலைவு - கடலோர ஒழுங்குமுறை மண்டலம் - I (அ)
- கடலோர ஒழுங்குமுறை மண்டலம் - II**
- கடலோர ஒழுங்குமுறை மண்டலம் - II
- கடலோர ஒழுங்குமுறை மண்டலம் - III**
- கடல்மேல் தளம் செய்ப்பட்டபகுதி
  - உயரவைக்கோட்டிலிருந்து 50 மீ முதல் 500 மீ வரையுள்ள பகுதி - கடலோர ஒழுங்குமுறை மண்டலம் III (அ)
  - உயரவைக்கோட்டிலிருந்து 200 மீ முதல் 500 மீ வரையுள்ள பகுதி - கடலோர ஒழுங்குமுறை மண்டலம் III (ஆ)
- கடலோர ஒழுங்குமுறை மண்டலம் - IV**
- கடலோர ஒழுங்குமுறை மண்டலம் - IV (அ) (12 கடல் சாலை வரை கடல்தீர் பகுதி)
  - கடலோர ஒழுங்குமுறை மண்டலம் - IV (ஆ)

**குறிப்பு**

1) கடலோர ஒழுங்குமுறை மண்டலம் வரையு நில பக்கமாக வரைபடத்தில் வகைப்படுத்தப்பட்டுள்ள கடலோர மண்டல மேலாண்மை திட்ட வரைபடம்

கடலோர நிலப்பகுதிகள் வரைபடத்தின் தேர்ந்து பங்குபடுத்தப்படும்பகுதிகள்

2) 50 மீ வரையுள்ள அளவையாதி காடுகள் காப்புப்பகுதி அளவு நிலங்களுக்கு தரையார் நிலங்களுக்கு வகை செய்யப்படுகிறது

3) நிலங்கள் : உயரவைக்கோட்டில் இடந்த 20 மீ தொலைவுள்ள அளவு குறிப்பிட, நிலங்கள் ஒழுங்குமுறை தீர் மேலாண்மை திட்ட ஒப்புதலுக்குப் பின்னர் பெறப்படும் பெற்றிருக்கும் ஒப்புதல். மேல்கரை ஒழுங்குமுறை தீர் மேலாண்மை திட்டம் உரிய மாற்றங்கள் சாத்தியமான அளவுக்குள்ளேயே மாற்றப்பட்டு வகைப்படுத்தப்படும் வகை (ம) அளவையாதி காடுகள் காப்புப்பகுதி வகை (ம) அளவையாதி காடுகள் காப்புப்பகுதி (MnEACC) வகைப்படுத்தப்படும்

புதுப்பிக்கப்பட்டது-2022

**கடலோர ஒழுங்குமுறை மண்டல அறிவிப்பு 2019 -ன் படி தயாரிக்கப்பட்டது**

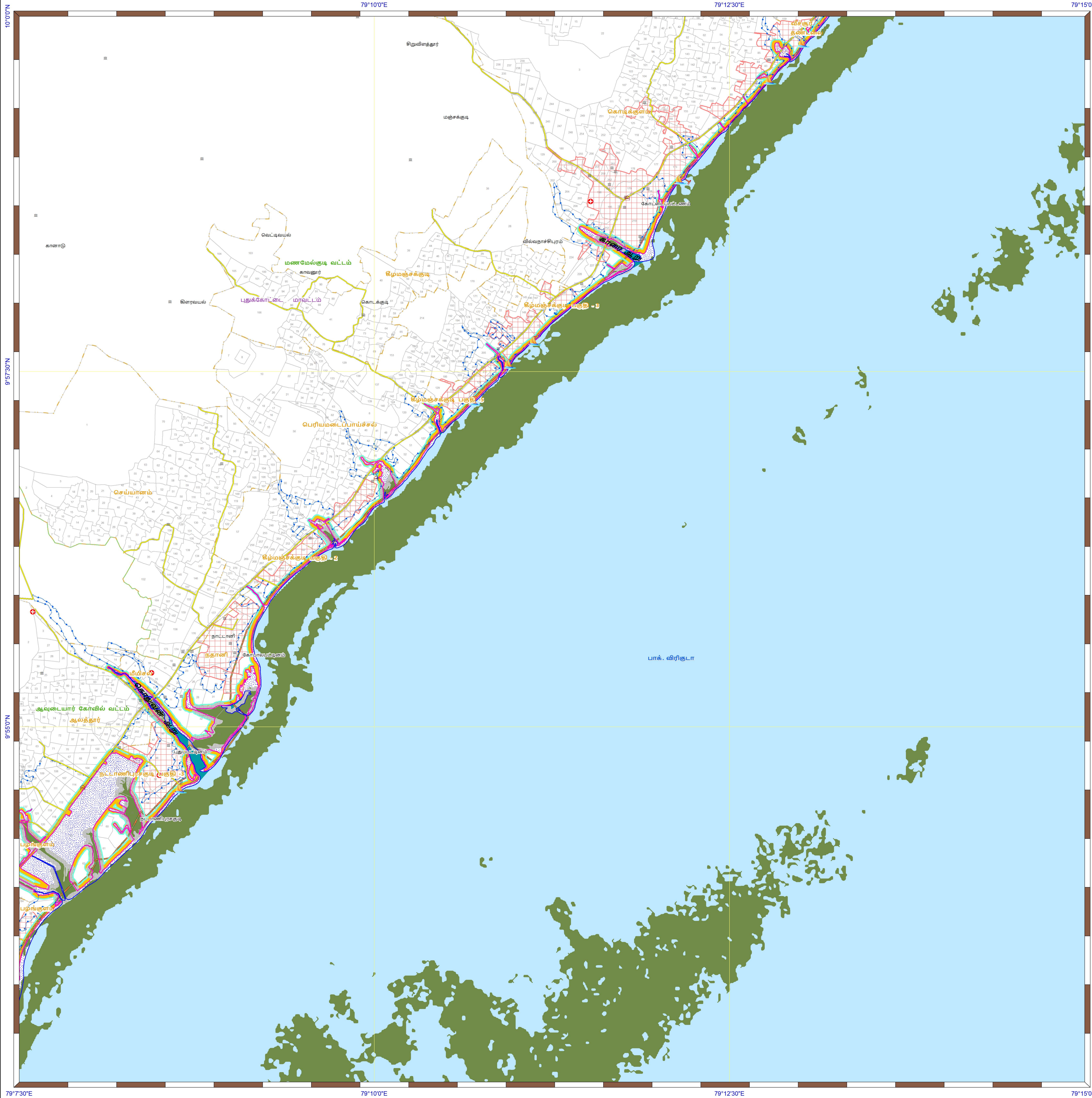
**தயாரித்தது**

**NCSCM**

**தேசிய கடலோர நிலைத்திட்ட மேலாண்மை மையம்**  
(சுற்றுச்சூழல், வனம் மற்றும் காலநிலைமாற்ற அமைச்சகம்)  
சென்னை - 600 025

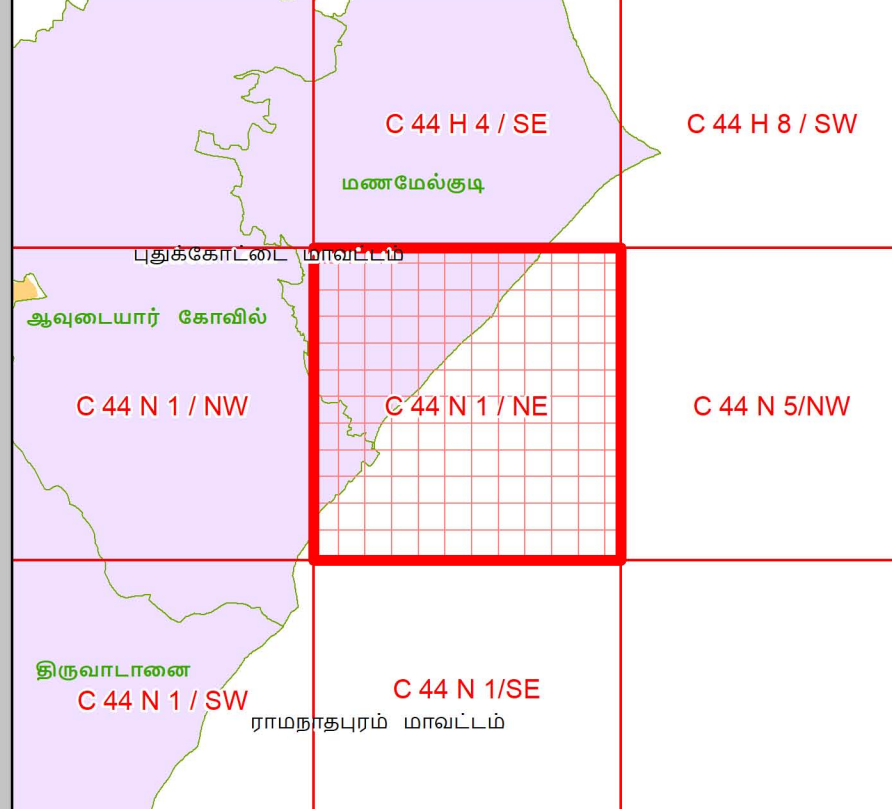
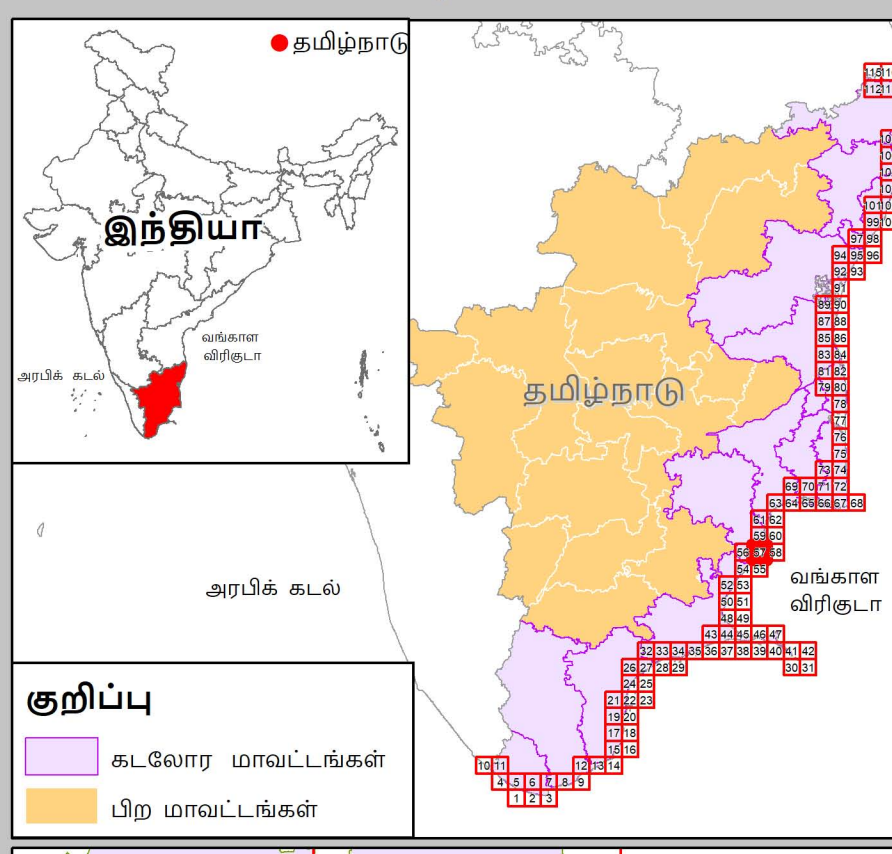
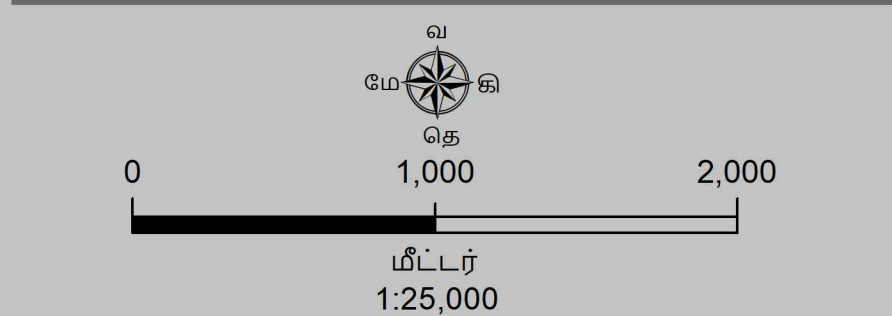
**சுற்றுச்சூழல் மற்றும் காலநிலைமாற்றத்துறை**  
**தமிழ்நாடு அரசு**





**தமிழ்நாடு கடற்கரை மண்டல மேலாண்மை வரைவுத்திட்டம்**  
புதுக்கோட்டை மாவட்டம்

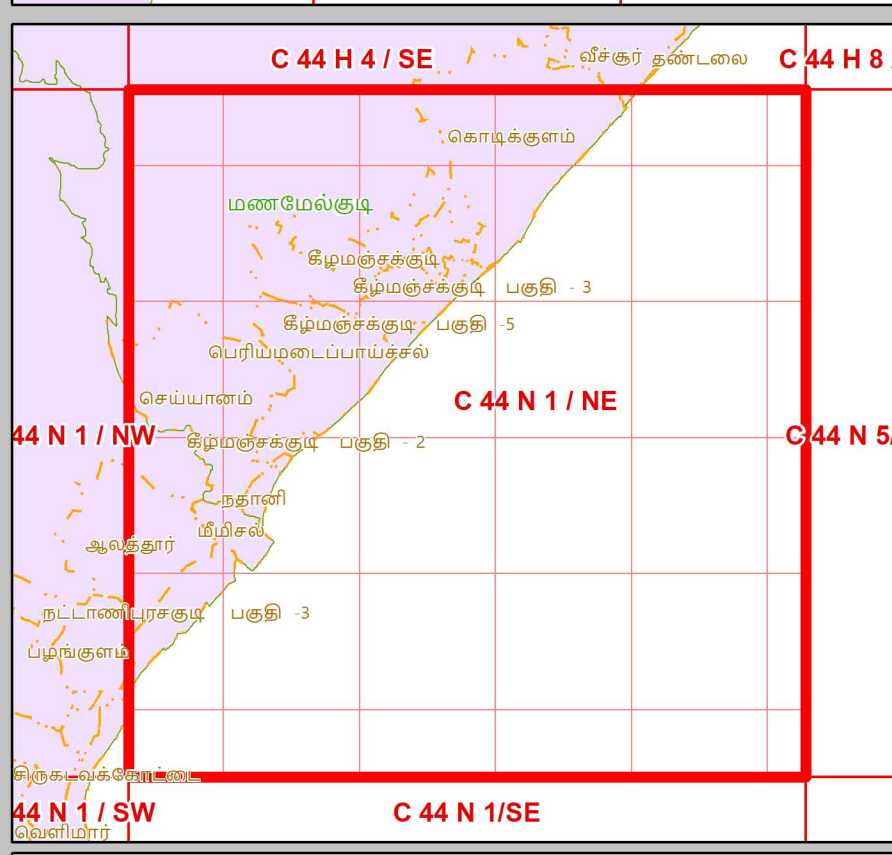
நிலவரைபட எண்: C 44 N 1 / NE  
பதிப்பு: ஜூன், 2023 கோட்டுச்சட்டம் :- UTM தரவு :- WGS 1984 வரைபட எண்: த.நா 57



- குறிப்பு**
- கலங்கரை விளக்கம்
  - மீன்பிடி படகுகள் இறங்குதளம்
  - பெரிய மீன்பிடித் துறைமுகம்
  - மீன்பிடித் துறைமுகம்
  - உலங்குறி தளம்
  - நவாபுலு மையம் / மருத்துவமனை
  - பல்நோக்கு புயல் எச்சரிக்கை மற்றும் பாதுகாப்பு மையம்
  - கல்வி நிறுவனம்
  - சாலை
  - இருப்புப்பாதை
  - கடற்கரை சுவர்
  - உயரவைக்க கோடு
  - தாழ்வவைக்க கோடு
  - துறைமுக எல்லை
  - மீன் உலர்த்தல (அ) படகு நிறுத்தும் பகுதி
  - மீனவர் குடியிருப்பு
  - மீனவர் வசிக்கும் பகுதிகள்
  - நீர்த்தடுப்பு / படகுத்துறை / கடல்அரிப்பு தடுப்பான்
  - நில அளவை புல எண்
  - கிராம எல்லை
  - நகராட்சி எல்லை
  - வட்ட எல்லை
  - மாவட்ட எல்லை

**கடலோர ஒழுங்குமுறை மண்டலக்கோடு மற்றும் எல்லை**

- இடர் கோடு
- தீவுகளின் உயரவைக்கோட்டிலிருந்து 20 மீ தொலைவு
- உயரவைக்கோட்டிலிருந்து 50 மீ தொலைவு - கடலுமான தடைசெய்யப்பட்டபகுதி
- உயரவைக்கோட்டிலிருந்து 200 மீ தொலைவு - கடலுமான தடைசெய்யப்பட்டபகுதி
- மிக இடருக்குட்பட்ட கடல் மற்றும் கடற்கரை பகுதிகள்
- கடலோர ஒழுங்குமுறை மண்டல எல்லைக்கு அப்பால் உள்ள மண்டலமேடு
- கடலோர ஒழுங்குமுறை மண்டல எல்லை 100 மீ தொலைவு வரையில் இடத்து 50 மீ தொலைவு அல்லாத பகுதிகள் தீ நிலைகளிலிருந்து 50 மீ தொலைவு அல்லாத பகுதிகள் இடம் அளவற்றும் மற்றும் அளவற்ற தடுப்பான் இடத்து 50 மீ தொலைவு



- கடலோர ஒழுங்குமுறை மண்டல வகைகள்**
- கடலோர ஒழுங்குமுறை மண்டலம் - I**
- கடலோர ஒழுங்குமுறை மண்டலம் - I (அ)
  - கடலோர ஒழுங்குமுறை மண்டலம் - I (ஆ)
  - அளவற்ற தடுப்பான் காட்டுகள் காப்புப்பகுதியிலிருந்து 50 மீ தொலைவு - கடலோர ஒழுங்குமுறை மண்டலம் - I (அ)
  - கடலோர ஒழுங்குமுறை மண்டலம் - I (ஆ)
- கடலோர ஒழுங்குமுறை மண்டலம் - II**
- கடலோர ஒழுங்குமுறை மண்டலம் - II
- கடலோர ஒழுங்குமுறை மண்டலம் - III**
- கடலுமான தடை செய்யப்பட்டபகுதி
  - உயரவைக்கோட்டிலிருந்து 50 மீ முதல் 500 மீ வரையுள்ள பகுதி - கடலோர ஒழுங்குமுறை மண்டலம் III (அ)
  - உயரவைக்கோட்டிலிருந்து 200 மீ முதல் 500 மீ வரையுள்ள பகுதி - கடலோர ஒழுங்குமுறை மண்டலம் III (ஆ)
- கடலோர ஒழுங்குமுறை மண்டலம் - IV**
- கடலோர ஒழுங்குமுறை மண்டலம் - IV (அ) (12 கடல் மைல் வரை கடல்நீர் பகுதி)
  - கடலோர ஒழுங்குமுறை மண்டலம் - IV (ஆ)

**தரவு ஆதாரம்**

I) தேசிய கடலோர நிலைத்திட்ட மேலாண்மை மையம்  
1) உயரவைக்கோடு, தாழ்வவைக்கோடு 2) மிக இடருக்குட்பட்ட கடல் மற்றும் கடற்கரை பகுதிகள் 3) கடலோர ஒழுங்குமுறை மண்டலம் - I (அ)  
4) உச்சுடமைப்பு வரிகள்  
கலங்கரை விளக்கம், சாலை, கடற்கரை சுவர், நீர்த்தடுப்பு / படகுத்துறை / கடல் அரிப்பு தடுப்பான்

II) இடநிலை நில அளவைத் துறை  
1) இடர் கோடு

III) சுற்றுச்சூழல் மற்றும் காலநிலைமாற்றத்துறை  
1) தீர்மான எல்லைகள்  
2) உச்சுடமைப்பு வரிகள் நவாபுலு மையம் / மருத்துவமனை  
உலங்குறி தளம், பல்நோக்கு புயல் எச்சரிக்கை மற்றும் பாதுகாப்பு மையம், கல்வி நிறுவனம், மீன்பிடி படகுகள் இறங்குதளம், பெரிய மீன்பிடி துறைமுகம், கல்வி நிறுவனம், மீன் உலர்த்தல (அ) படகு நிறுத்தும் பகுதி  
3) மீன் உலர்த்தல (அ) படகு நிறுத்தும் பகுதி  
4) மீனவர் குடியிருப்பு & மீனவர் வசிக்கும் பகுதி  
5) துறைமுக எல்லை முதல்புற

**குறிப்பு**

1) கடலோர ஒழுங்குமுறை மண்டலம் வரையிலும் கடலோர மண்டல மேலாண்மை திட்ட வரைபடம் கடலோர நிலைத்திட்ட வரைபடத்துடன் சேர்த்து பயன்படுத்தப்பட வேண்டும்.

2) 50 மீ வரையிலும் அளவற்ற தடுப்பான் காட்டுகள் காப்புப்பகுதி அளவு நிலங்களுக்கு தனிபுற நிலங்களுக்கு வகை செய்யப்படுகிறது.

3) நிலம் : உயரவைக்கோட்டிலிருந்து 20 மீ தொலைவானது அகற் குறிப்பிட்டு, மீள்கரை ஒழிவினைக்கீழ் நில மேலாண்மை திட்ட ஒழுங்குமுறை மண்டலம் வரையிலும் பெற்றிருக்கும் பகுதிகளும் குறிப்பிட்டு, மீள்கரை ஒழிவினைக்கீழ் நில மேலாண்மை திட்டம் உரிய மாதிரியாக அங்கிய ரேடி ஆட்டிபுரேஷன்களை காணிக்கப்பட்டு ஒத்திட்டு அளவுக்கேள் வரை (10) காலநிலை மாற்ற அமைச்சகம், (MOEF&CO) மூலக்கப்பலும்

புதுப்பிக்கப்பட்டது-2019-2022

**கடலோர ஒழுங்குமுறை மண்டல அறிவிப்பு 2019 -ன் படி தயாரிக்கப்பட்டது**

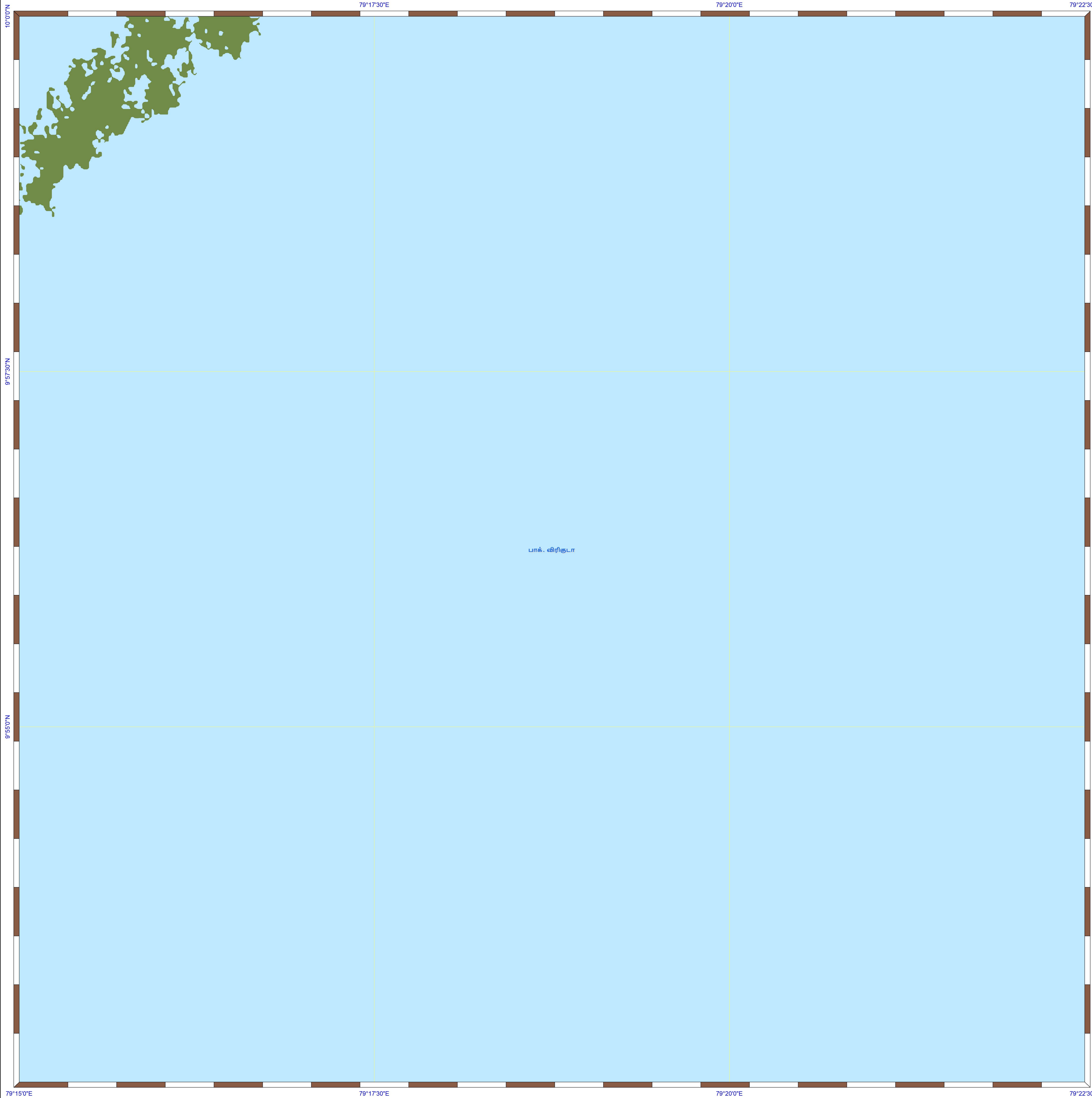
**தயாரித்தது**

**NCSCM**

**தேசிய கடலோர நிலைத்திட்ட மேலாண்மை மையம்**  
(சுற்றுச்சூழல், வனம் மற்றும் காலநிலைமாற்ற அமைச்சகம்)  
சென்னை - 600 025

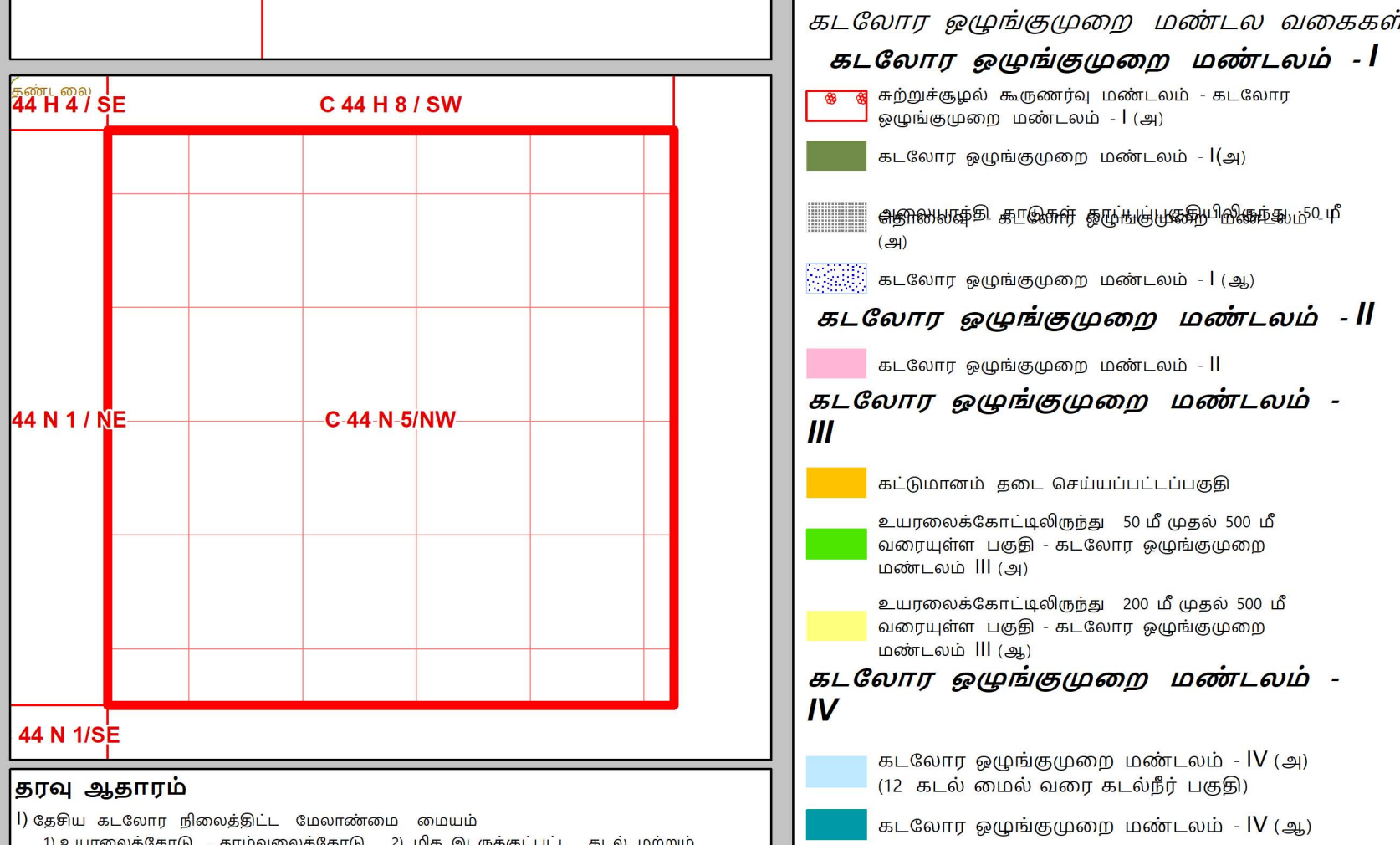
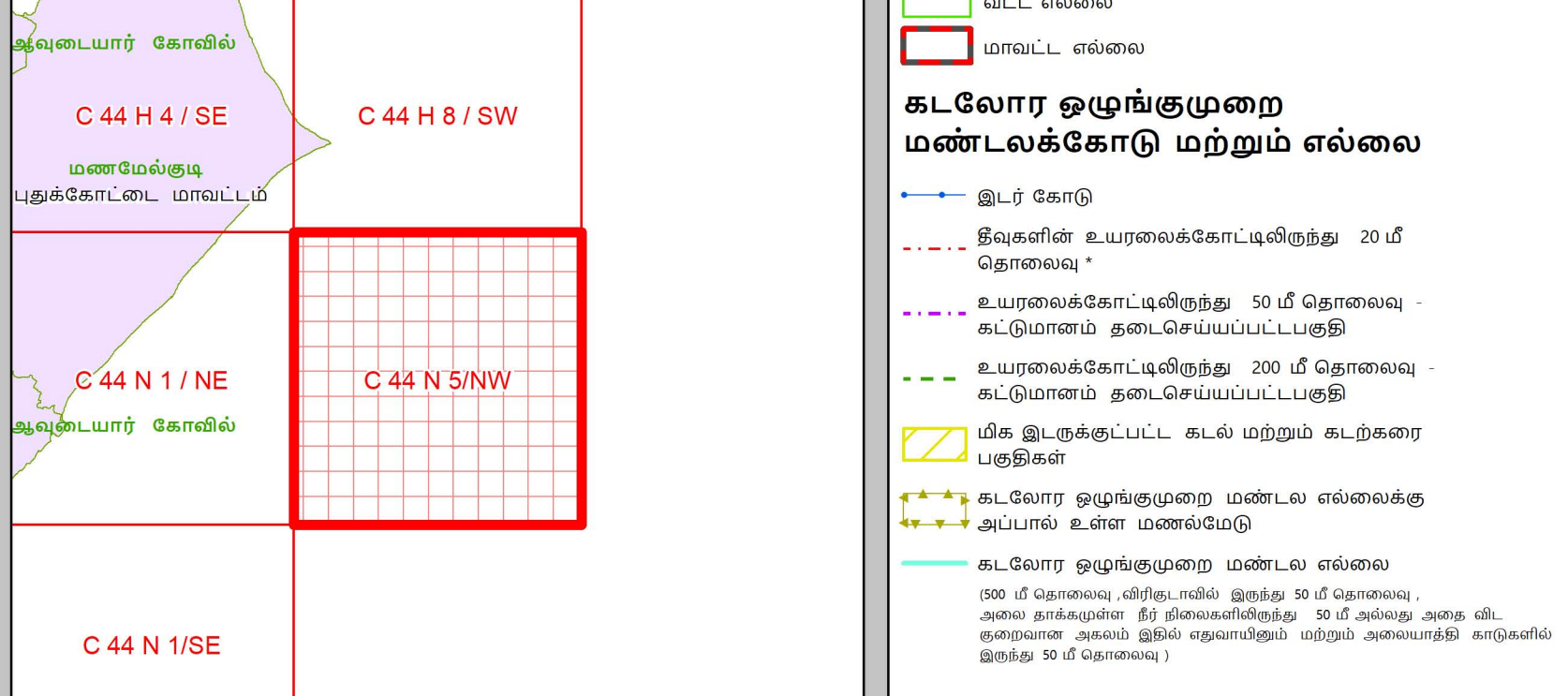
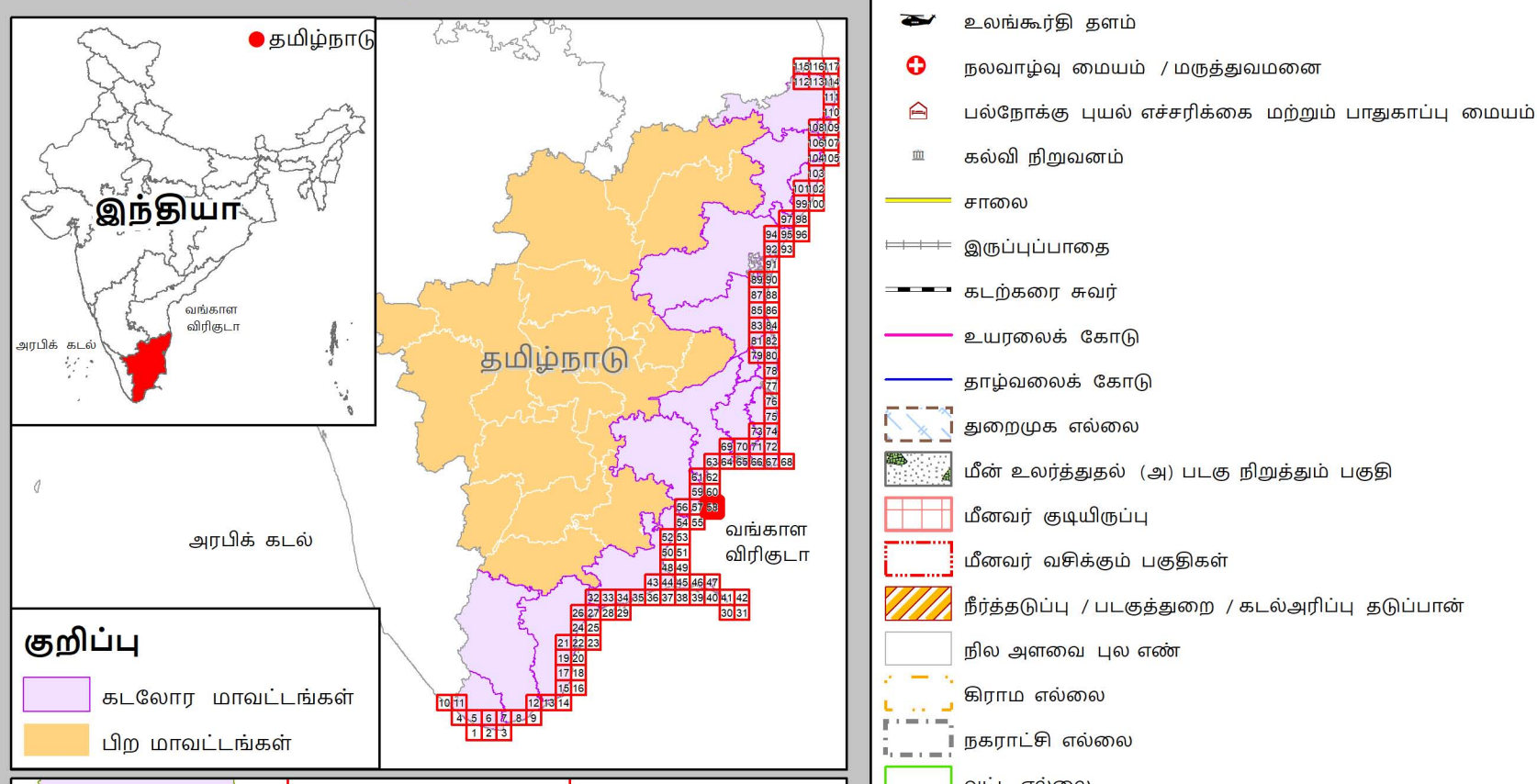
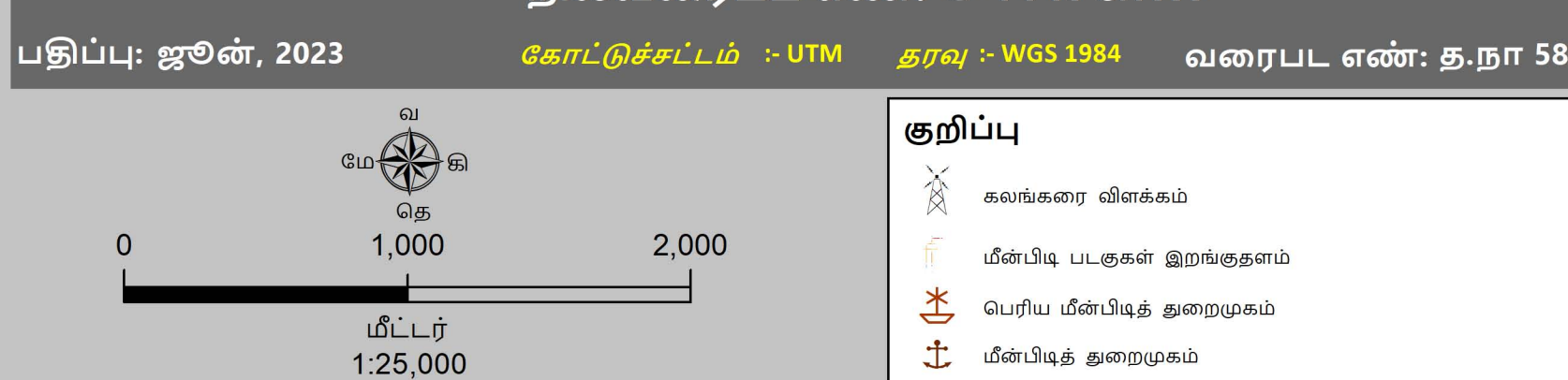
**சுற்றுச்சூழல் மற்றும் காலநிலைமாற்றத்துறை**  
தமிழ்நாடு அரசு





**தமிழ்நாடு கடற்கரை மண்டல மேலாண்மை வரைவுத்திட்டம்**  
புதுக்கோட்டை மாவட்டம்

நிலவரைபட எண்: C 44 N 5/NW  
பதிப்பு: ஜூன், 2023 கோட்டுச்சட்டம் :- UTM தரவு :- WGS 1984 வரைபட எண்: த.நா 58



**தரவு ஆதாரம்**  
I) தேசிய கடலோர நிலைத்திட்ட மேலாண்மை மையம்  
1) உயரவைக்கோடு , தாழ்வலைக்கோடு 2) மீக இடங்குட்பட்ட கடல் மற்றும் கடற்கரை பகுதிகள் 3) கடலோர ஒழுங்குமுறை மண்டலம் - I (அ)  
4) உள்கட்டமைப்பு வசதிகள்  
கலங்கரை விளக்கம் சாலை , கடற்கரை சுவர், நீர்த்தடுப்பு / படகுத்துறை / கடல் அரிப்பு தடுப்பான்  
II) இந்திய நில அளவைத் துறை  
1) இடர் கோடு  
III) சுற்றுச்சூழல் மற்றும் காலநிலைமாற்றத்துறை  
1) தீர்மான எல்லைகள்  
2) உள்கட்டமைப்பு வசதிகள் நலவாழ்வு மையம் / மருத்துவமனை , உலங்கூர் தளம், பல்நோக்கு புயல் எச்சரிக்கை மற்றும் பாதுகாப்பு மையம், கல்வி நிறுவனம் , மீன்பிடி படகுகள் இறங்குதளம் , பெரிய மீன்பிடி துறைமுகம் , கல்வி நிறுவனம் , மீன் உலர்த்துதல் (அ) படகு நிறுத்தும் பகுதி  
3) மீன் உலர்த்துதல் (அ) படகு நிறுத்தும் பகுதி  
4) மீனவர் குடியிருப்பு , 5) மீனவர் வசிக்ளும் பகுதி  
3) துறைமுக எல்லை முதுகிப்பர்

**கடலோர ஒழுங்குமுறை மண்டல அறிவிப்பு 2019 -ன் படி தயாரிக்கப்பட்டது**

**தயாரித்தது**  
**NCSCM**  
**தேசிய கடலோர நிலைத்திட்ட மேலாண்மை மையம்**  
(சுற்றுச்சூழல், வனம் மற்றும் காலநிலைமாற்ற அமைச்சகம்)  
சென்னை - 600 025

**சுற்றுச்சூழல் மற்றும் காலநிலைமாற்றத்துறை**  
**தமிழ்நாடு அரசு**











